

# RESENHA DIÁRIA DO MONITORAMENTO

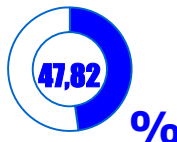
18/04/2026

## SITUAÇÃO ATUAL

**144**  
açudes  
monitorados

**18,4** bi  
m<sup>3</sup>  
capacidade

**8,78** bi  
m<sup>3</sup>  
V. atual



**3,43** bi m<sup>3</sup>  
aporte 2026  
(Não incluso RMF)  
até julho

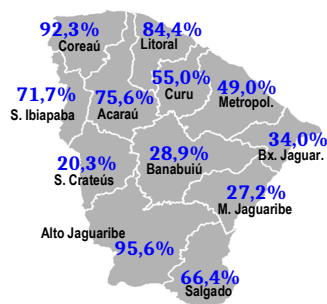
**135,0** mi  
m<sup>3</sup>  
v. aporte 24h

**6** acima  
açudes  
do sangrando)  
**90%**

Ameiroz II, Cauhipe, Germinal, Mundaú, São Vicente e Tucunduba.

**31** abaixo  
açudes  
**30%**

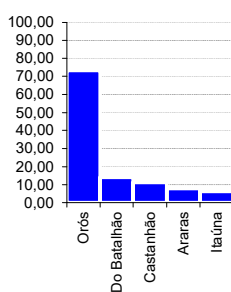
## VOLUME ARMAZENADO



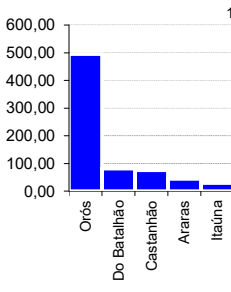
## DESTAQUES

## MAIORES APORTES\*, milhões de m<sup>3</sup>

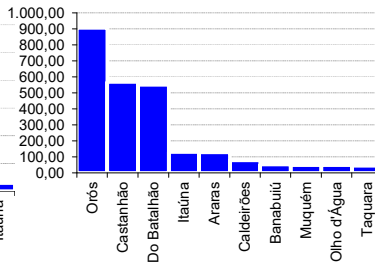
### ÚLTIMO DIA



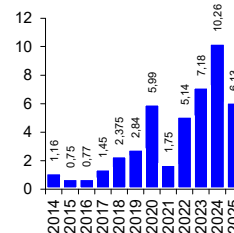
### ÚLTIMOS 7 DIAS



### ANO CORRENTE



## ÚLTIMOS ANOS\*\*



\* Não são contabilizados os aportes ao açude **Atalho** (devido a variação incluir contribuição do PISF) e aos açudes envolvidos nas transferências hídricas da RMF;  
\*\* bilhões m<sup>3</sup>

## EVENTOS EXTREMOS

### SANGRIA

**26**

SANGRANDO: Acaraú Mirim, Angicos, Cachoeira, Caldeirões, Colina, Do Batalhão, Gameleira, Gangorra, Itaúna, Jatobá II, Jenipapo, Mamoeiro, Muquem, Olho d'Água, Orós, Pau Preto, Quandú, Rosário, São José III, Sobral, Sucesso, Tatajuba, Trici, Ubaldinho, Valério e Várzea da Volta.;

JÁ SANGRARAM: Curral Velho, Germinal e Tijuquinha.

### VOLUME MORTO\*

**6**

Barra Velha, Margarida de Morais Queiroz (Pirabibu), Penedo, Pompeu Sobrinho, Potiretama e Sousa.

### SECO

**0**

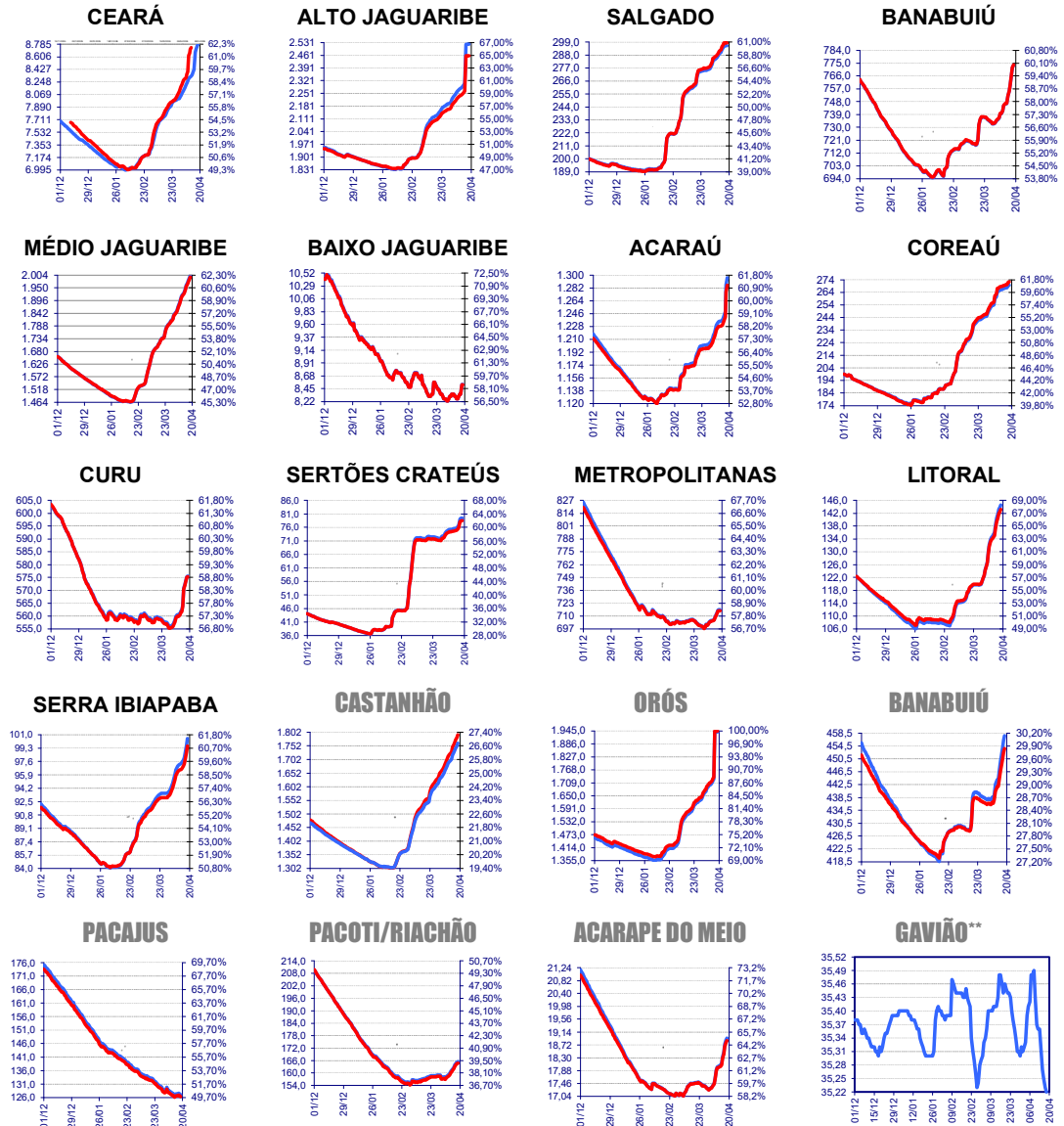
Nenhum

\* Aqueles açudes que não dispõe de tomada de água é contabilizado como volume morto abaixo de 5% de sua capacidade.

# RESENHA DIÁRIA DO MONITORAMENTO

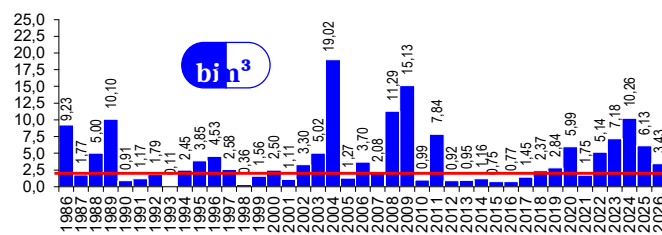
18/04/2026

## EVOLUÇÃO\*



\*: eixo esquerdo (linha azul)-volume (milhões de m³); eixo direito (linha vermelha)-volume (%); \*\*: cota (m)

## EVOLUÇÃO APORTE\*

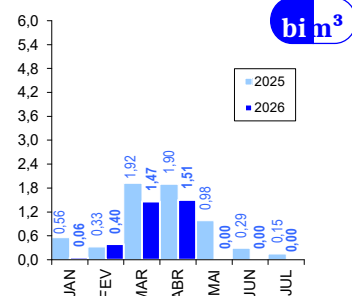


2026: dados parciais

média: 4,11 bi; mediana: 2,45 bi m³ [1986-2023]

\*: não inclui o açude Atalho e os açudes das transferências hídricas para a RMF (Curral Velho, Pacajus, Pacoti, Riachão e Gavião)

## EVOLUÇÃO MENSAL APORTE\*



Concepção: Walt Disney Paulino